

Графическое описание местоположения границ публичного сервитута

Схема расположения границ публичного сервитута

Объект: ВЛИ-0,4 кВ для электроснабжения малоэтажной жилой застройки, расположенной по адресу: РМ, Ельниковский район, с. Краснофлотец, ул. Лесная, дом №9

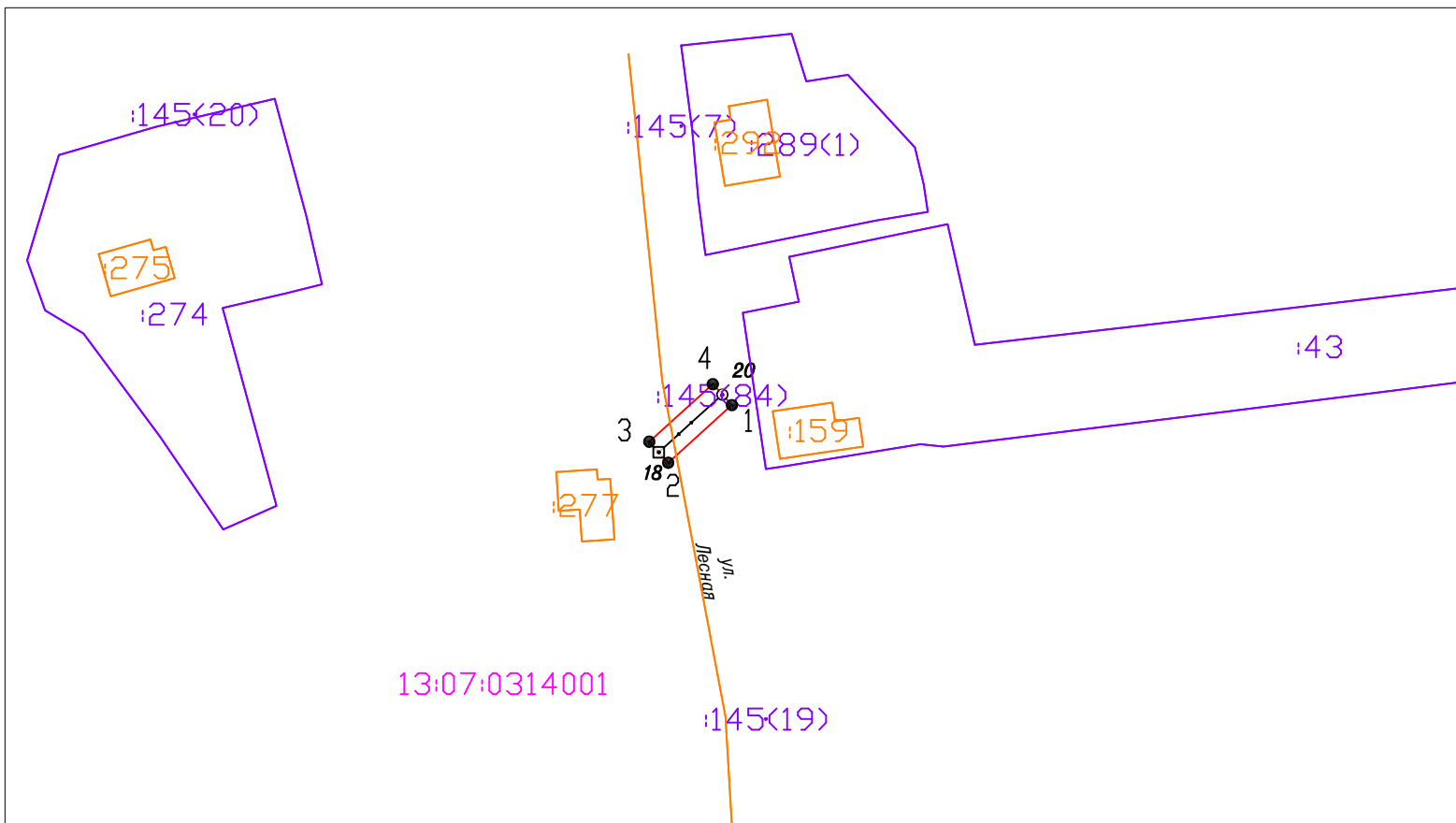
Адрес: Республика Мордовия, Ельниковский район, с. Краснофлотец

Площадь: 49 кв.м.

УТВЕРЖДЕНО

от _____ № _____

с
ю











Обзорная схема



Система координат: МСК-13, зона 1

Масштаб 1:1000

Условные обозначения:

- | | | | | |
|--|---|---|---------------|--|
|  | Граница кадастровых кварталов по сведениям ЕГРН |  | :154 | Кадастровый номер ОКС |
|  | Граница земельных участков по сведениям ЕГРН |  | :208 | Кадастровый номер земельного участка |
|  | Граница ОКС по сведениям ЕГРН |  | 13:07:0314001 | Номер кадастрового квартала |
|  | Проектная граница публичного сервитута |  | 1 ● | Характерная точка границы публичного сервитута |

Описание границ публичного сервитута

Сведения о местоположении границ объекта				
1. Система координат <u>МСК-13, зона 1</u>				
2. Сведения о характерных точках границ объекта				
Обозначение характерных точек границ	Координаты, м		Метод определения координат характерной точки	Средняя квадратическая погрешность положения характерной точки (M_t), м
	X	Y		
1	2	3	4	5
1	428406.97	1219249.32	Метод спутниковых геодезических измерений (определений)	0.10
2	428398.81	1219240.32	Метод спутниковых геодезических измерений (определений)	0.10
3	428401.78	1219237.63	Метод спутниковых геодезических измерений (определений)	0.10
4	428409.93	1219246.63	Метод спутниковых геодезических измерений (определений)	0.10
1	428406.97	1219249.32	Метод спутниковых геодезических измерений (определений)	0.10