

ГРАФИЧЕСКОЕ ОПИСАНИЕ
местоположения границ населенных пунктов, территориальных
зон, особо охраняемых природных территорий, зон с особыми
условиями использования территории

(наименование объекта, местоположение границ которого описано (далее - объект))

Раздел 1

Сведения об объекте		
№ п/п	Характеристики объекта	Описание характеристик
1	2	3
1	Местоположение объекта	431379, Республика Мордовия, Ельниковский район, Большой Уркат село.
2	Площадь объекта ± величина погрешности определения площади ($P \pm \Delta P$)	$25 \pm 2 \text{ м}^2$
3	Иные характеристики объекта	<p>Вид объекта реестра границ: Граница публичного сервитута</p> <p>Кадастровый номер квартала: 13:07:0203002</p> <p>Вид или наименование публичного сервитута по документу: Публичный сервитут для использования земель и земельных участков в целях размещения антенно-мачтового сооружения связи по проекту «Устранение цифрового неравенства» (УЦН 2.0)»</p> <p>Орган, принявший решение об установлении публичного сервитута: Администрация Ельниковского муниципального района Республики Мордовия</p> <p>Цель установления публичного сервитута: Размещение объектов электросетевого хозяйства, тепловых сетей, водопроводных сетей, сетей водоотведения, линий и сооружений связи, линейных объектов системы газоснабжения, нефтепроводов и нефтепродуктопроводов, их неотъемлемых технологических частей, если указанные объекты являются объектами федерального, регионального или местного значения, либо необходимы для организации электро-, газо-, тепло-, водоснабжения населения и водоотведения, подключения (технологического присоединения) к сетям инженерно-технического обеспечения, либо переносятся в связи с изъятием земельных участков, на которых они ранее располагались, для государственных или муниципальных нужд (далее также - инженерные сооружения), Публичный сервитут устанавливается для использования земель и земельных участков в целях размещения антенно-мачтового сооружения связи по проекту «Устранение цифрового неравенства» на срок 49 (сорок девять) лет с кадастровым номером 13:07:0203002, расположенного по адресу: Республика Мордовия, Ельниковский р-н, с. Большой Уркат.</p> <p>Лицо в пользу которого устанавливается публичный сервитут - публичное акционерное общество "Ростелеком" (ОГРН 1027700198767, ИНН 7707049388). Почтовый адрес: 115172, Российская Федерация, Москва, ул. Гончарная, д. 30, стр 1. Контактный телефон/факс: +7 (499) 999-82-83 / +7 (499) 999-82-22. Электронная почта: rostelecom@rt.ru</p> <p>Срок публичного сервитута: продолжительность: 49 (сорок девять) лет</p> <p>Обладатель публичного сервитута: Юридическое лицо, зарегистрированное в Российской Федерации Публичное акционерное общество «Ростелеком» (ИНН: 7707049388, ОГРН: 1027700198767, адрес эл. почты: rostelecom@rt.ru, почтовый адрес: Российская Федерация, 115172, Москва, ул. Гончарная, д. 30, стр. 1).</p>

Раздел 2

Сведения о местоположении границ объекта					
1. Система координат		МСК-13, зона 1			
2. Сведения о характерных точках границ объекта					
Обозначение характерных точек границ	Координаты, м		Метод определения координат характерной точки	Средняя квадратическая погрешность положения характерной точки (Mt), м	Описание обозначения точки на местности (при наличии)
	X	Y			
1	2	3	4	5	6
1	447 762,28	1 204 746,73	Аналитический метод	0,10	Закрепление отсутствует
2	447 757,32	1 204 747,20	Аналитический метод	0,10	Закрепление отсутствует
3	447 756,86	1 204 742,21	Аналитический метод	0,10	Закрепление отсутствует
4	447 761,86	1 204 741,75	Аналитический метод	0,10	Закрепление отсутствует
1	447 762,28	1 204 746,73	Аналитический метод	0,10	Закрепление отсутствует
3. Сведения о характерных точках части (частей) границы объекта					
1	2	3	4	5	6
—	—	—	—	—	—

Раздел 3

Сведения о местоположении измененных (уточненных) границ объекта

1. Система координат МСК-13, зона 1

2. Сведения о характерных точках границ объекта

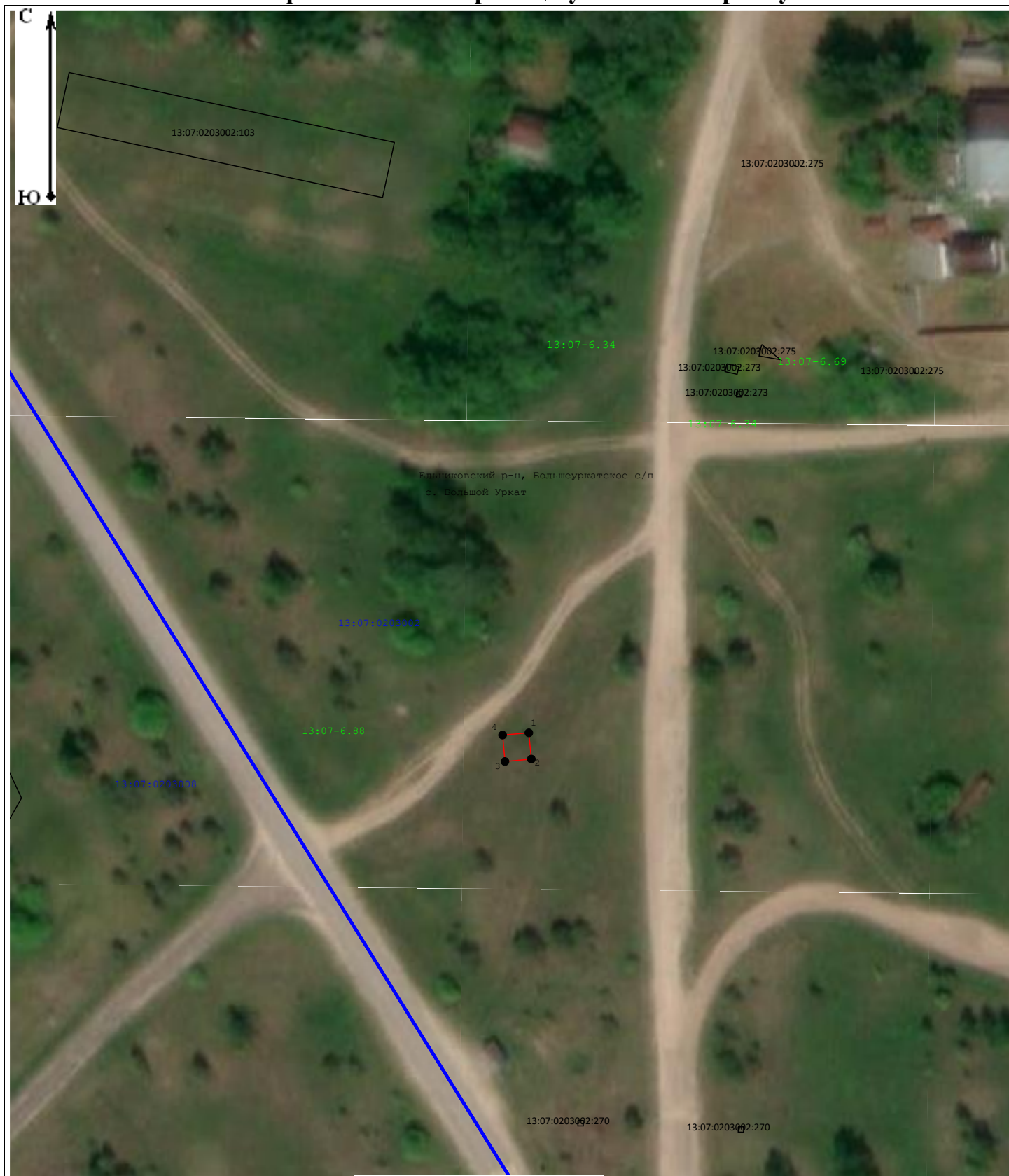
Обозначение характерных точек границы	Существующие координаты, м		Измененные (уточненные) координаты, м		Метод определения координат характерной точки	Средняя квадратическая погрешность положения характерной точки (Mt), м	Описание обозначения точки на местности (при наличии)
	X	Y	X	Y			
1	2	3	4	5	6	7	8
—	—	—	—	—	—	—	—
3. Сведения о характерных точках части (частей) границы объекта							
1	2	3	4	5	6	7	8
—	—	—	—	—	—	—	—

ТЕКСТОВОЕ ОПИСАНИЕ

местоположения границ населенных пунктов, территориальных зон


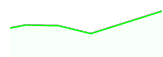


Прохождение границы		Описание прохождения границы
от точки	до точки	
1	2	3
—	—	—

Схема расположения границ публичного сервитута



Масштаб 1:1 000

Условные обозначения:

- 21:23:022002 - Обозначение кадастровго квартала
-  - Существующая часть границы кадастрового квартала
-  - Существующая часть границы ЗОУИТ (территориальной зоны)
-  - Проектные границы публичного сервитута
-  - Характерная точка границы публичного сервитута