

**ОПИСАНИЕ МЕСТОПОЛОЖЕНИЯ ГРАНИЦ**  
**д.Октябрь**

(наименование объекта, местоположение границ которого описано (далее - объект))

**Раздел 1**

Сведения об объекте		
№ п/п	Характеристики объекта	Описание характеристик
1	2	3
1	Местоположение объекта	Республика Мордовия, р-н Ельниковский, с/п Новоямское, д Октябрь
2	Площадь объекта ± величина погрешности определения площади ( $P \pm \Delta P$ )	239 166 м² ± 1 711 м²
3	Иные характеристики объекта	Вид объекта реестра границ: Граница населенного пункта

**Раздел 2**

**Сведения о местоположении границ объекта**

**1. Система координат** МСК-13, зона 1

**2. Сведения о характерных точках границ объекта**

Обозначение характерных точек границ	Координаты, м		Метод определения координат характерной точки	Средняя квадратическая погрешность положения характерной точки (Mt), м	Описание обозначения точки на местности (при наличии)
	X	Y			
1	2	3	4	5	6
1	449 264,58	1 199 067,20	Картометрический метод	1,00	—
2	449 388,24	1 199 062,09		1,00	
3	449 469,92	1 199 044,49		1,00	
4	449 605,51	1 199 036,66		1,00	
5	449 606,21	1 199 019,98		1,00	
6	449 609,45	1 199 019,67		1,00	
7	449 609,45	1 198 976,02		1,00	
8	449 608,17	1 198 973,73		1,00	
9	449 608,65	1 198 962,25		1,00	
10	449 705,50	1 198 957,57		1,00	
11	449 737,64	1 198 963,05		1,00	
12	449 747,04	1 198 977,93		1,00	
13	449 765,06	1 198 990,47		1,00	
14	449 799,55	1 198 987,33		1,00	
15	449 806,60	1 199 050,78		1,00	
16	449 808,73	1 199 063,25		1,00	
17	449 819,71	1 199 070,30		1,00	
18	449 850,27	1 199 074,22		1,00	
19	449 866,73	1 199 087,54		1,00	
20	449 887,11	1 199 093,02		1,00	
21	449 751,52	1 199 298,24		1,00	
22	449 795,41	1 199 356,20		1,00	
23	449 822,84	1 199 401,63		1,00	
24	449 645,72	1 199 360,11		1,00	
25	449 565,77	1 199 349,15		1,00	
26	449 472,24	1 199 331,14		1,00	
27	449 375,83	1 199 317,82		1,00	
28	449 305,30	1 199 317,04		1,00	
29	449 178,03	1 199 326,43		1,00	
30	449 106,71	1 199 318,60		1,00	
31	449 012,66	1 199 299,02		1,00	
32	449 039,31	1 199 267,69		1,00	
33	449 018,14	1 199 244,97		1,00	
34	449 068,31	1 199 189,36		1,00	
35	448 963,28	1 199 189,36		1,00	
36	448 955,45	1 199 152,55		1,00	
37	448 958,58	1 199 078,92		1,00	
38	448 967,20	1 199 070,30		1,00	
39	449 007,54	1 199 081,89		1,00	
40	449 107,49	1 199 099,29		1,00	
41	449 158,44	1 199 100,85		1,00	
42	449 193,70	1 199 093,80		1,00	
43	449 234,53	1 199 064,96		1,00	
1	449 264,58	1 199 067,20		1,00	

**3. Сведения о характерных точках части (частей) границы объекта**

1	2	3	4	5	6
—	—	—	—	—	—

## Раздел 3

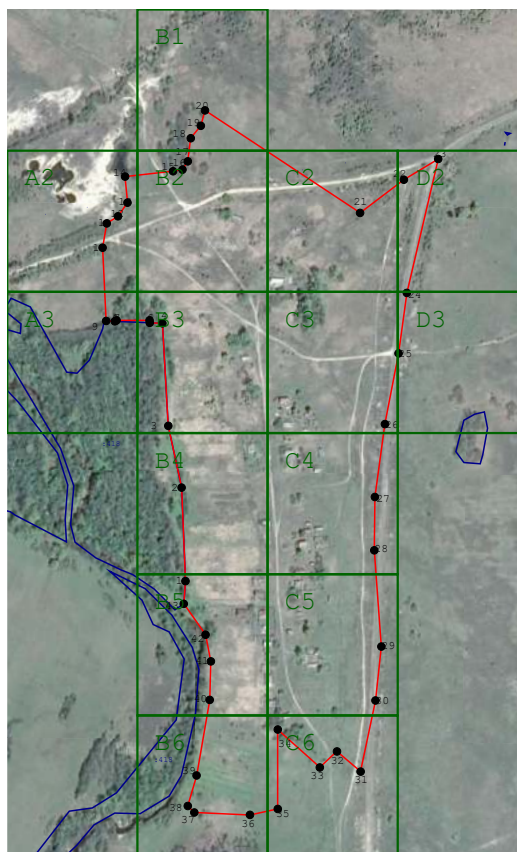
**Сведения о местоположении измененных (уточненных) границ объекта**

1. Система координат МСК-13, зона 1

## 2. Сведения о характерных точках границ объекта




Обозначение характерных точек границы	Существующие координаты, м		Измененные (уточненные) координаты, м		Метод определения координат характерной точки	Средняя квадратическая погрешность положения характерной точки (Mt), м	Описание обозначения точки на местности (при наличии)
	X	Y	X	Y			
1	2	3	4	5	6	7	8
—	—	—	—	—	—	—	—
3. Сведения о характерных точках части (частей) границы объекта							
1	2	3	4	5	6	7	8
—	—	—	—	—	—	—	—

**Раздел 4**  
**План границ объекта**



**Масштаб 1:10 000**

**Используемые условные знаки и обозначения:**

-  - Вновь образованная часть границы, сведения о которой достаточны для определения ее местоположения
-  - Характерная точка границы, сведения о которой позволяют однозначно определить ее положение на местности
-  - граница земельного участка по сведениям ЕГРН

Подпись \_\_\_\_\_ Дата « 7 » \_\_\_\_\_ декабря 20 23 г.

Место для оттиска печати (при наличии) лица, составившего описание местоположения границ объекта

Раздел 4  
План границ объекта

A2



Масштаб 1:1 000

Подпись \_\_\_\_\_ Дата « 7 » декабря 20 23 г.

Место для оттиска печати (при наличии) лица, составившего описание местоположения границ объекта

## План границ объекта

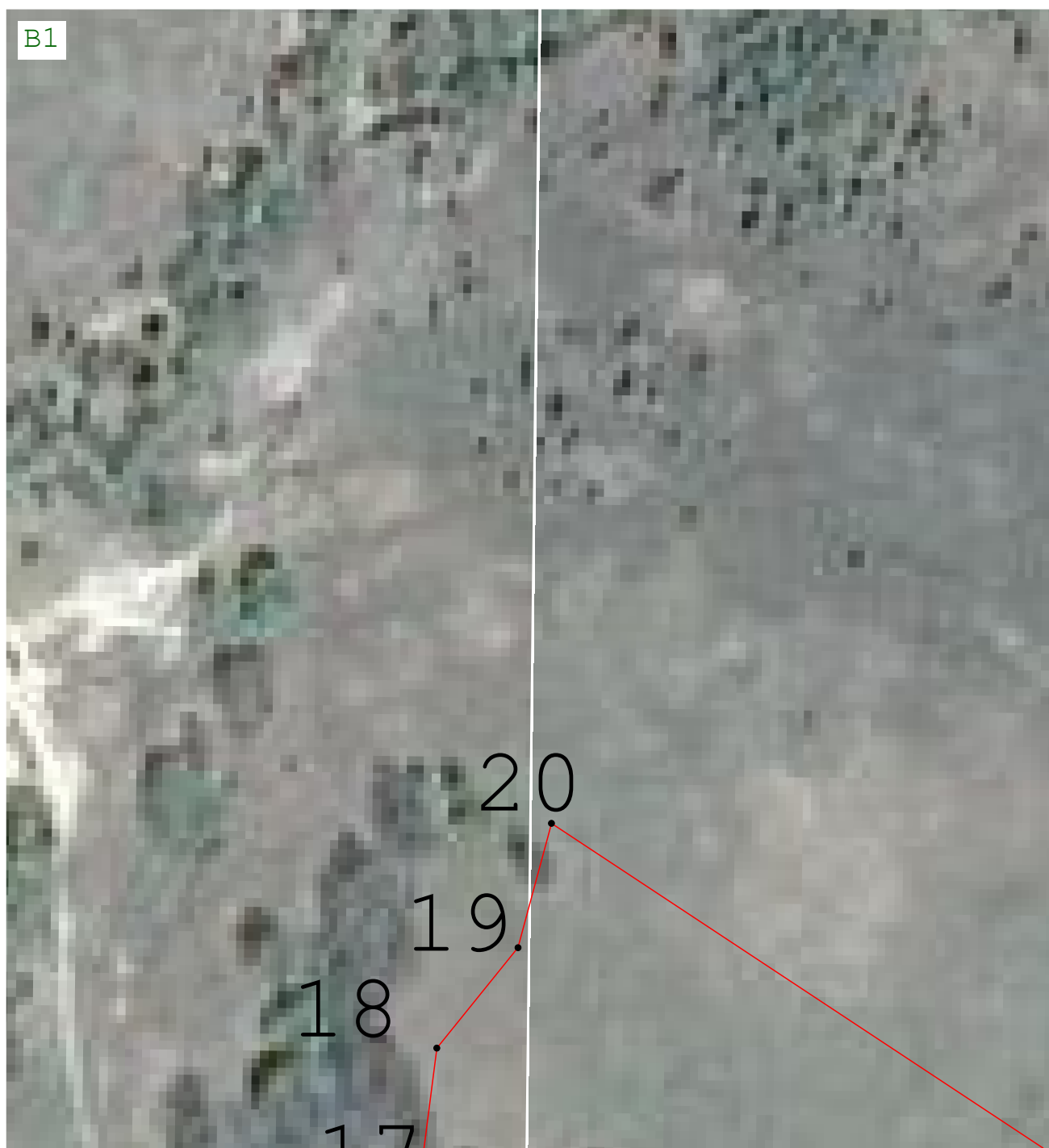


**Масштаб 1:1 000**

Подпись \_\_\_\_\_ Дата « 7 » декабря 20 23 г.

Место для оттиска печати (при наличии) лица, составившего описание местоположения границ объекта

Раздел 4  
План границ объекта



Масштаб 1:1 000

Подпись \_\_\_\_\_ Дата « 7 » \_\_\_\_\_ декабря 20 23 г.

Место для оттиска печати (при наличии) лица, составившего описание местоположения границ объекта

Раздел 4

План границ объекта



Масштаб 1:1 000

Подпись \_\_\_\_\_ Дата « 7 » декабря 20 23 г.

Место для оттиска печати (при наличии) лица, составившего описание местоположения границ объекта

Раздел 4  
План границ объекта



Масштаб 1:1 000

Подпись \_\_\_\_\_ Дата « 7 » декабря 20 23 г.

Место для оттиска печати (при наличии) лица, составившего описание местоположения границ объекта

Раздел 4  
План границ объекта



Масштаб 1:1 000

Подпись \_\_\_\_\_ Дата « 7 » декабря 20 23 г.

Место для оттиска печати (при наличии) лица, составившего описание местоположения границ объекта

Раздел 4  
План границ объекта

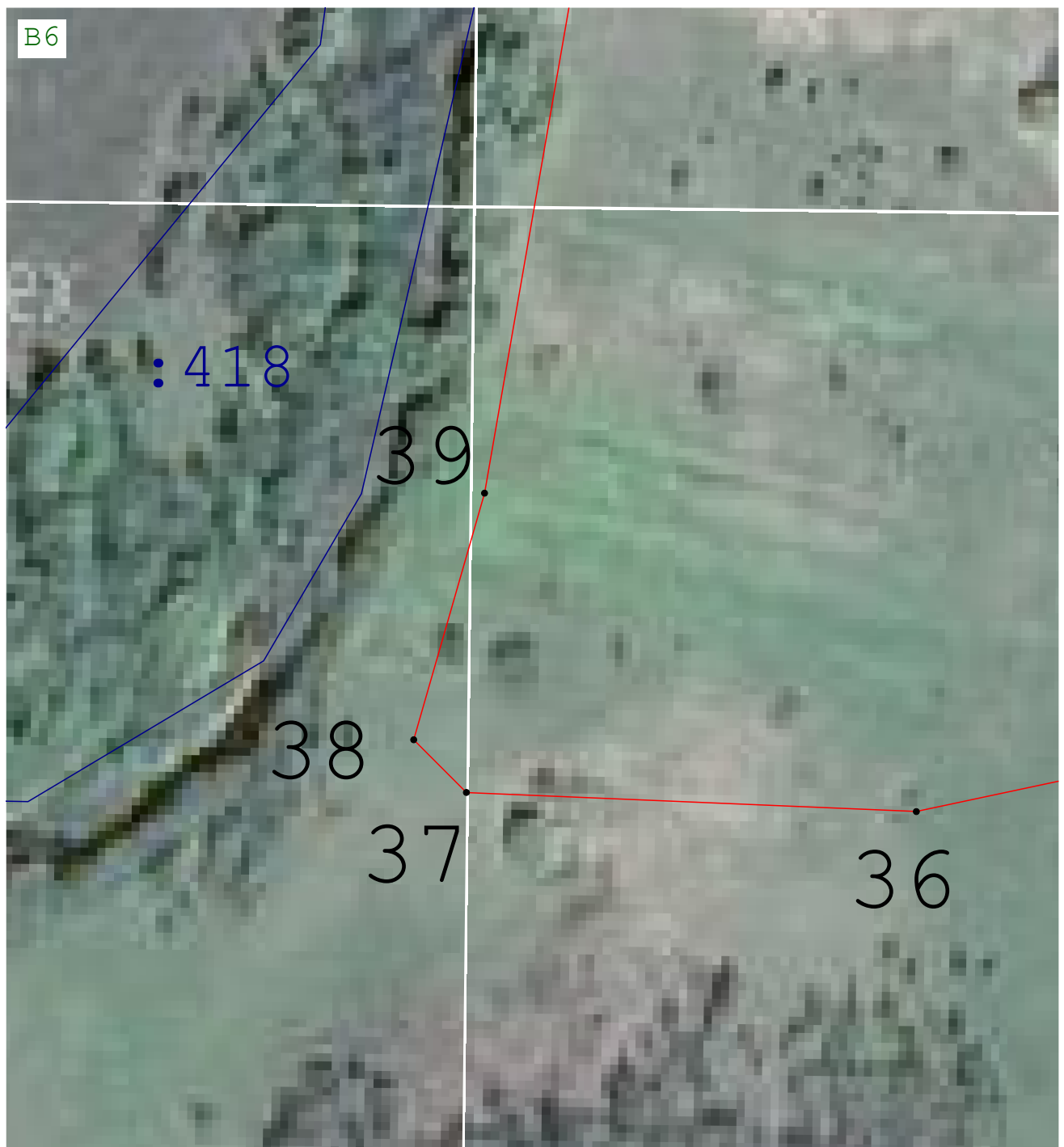


Масштаб 1:1 000

Подпись \_\_\_\_\_ Дата « 7 » декабря 20 23 г.

Место для оттиска печати (при наличии) лица, составившего описание местоположения границ объекта

Раздел 4  
План границ объекта



Масштаб 1:1 000

Подпись \_\_\_\_\_ Дата « 7 » декабря 20 23 г.

Место для оттиска печати (при наличии) лица, составившего описание местоположения границ объекта

Раздел 4  
План границ объекта



Масштаб 1:1 000

Подпись \_\_\_\_\_ Дата « 7 » \_\_\_\_\_ декабря 20 23 г.

Место для оттиска печати (при наличии) лица, составившего описание местоположения границ объекта

Раздел 4  
План границ объекта

СЗ



Масштаб 1:1 000

Подпись \_\_\_\_\_ Дата « 7 » декабря 20 23 г.

Место для оттиска печати (при наличии) лица, составившего описание местоположения границ объекта

Раздел 4  
План границ объекта



Масштаб 1:1 000

Подпись \_\_\_\_\_ Дата « 7 » декабря 20 23 г.

Место для оттиска печати (при наличии) лица, составившего описание местоположения границ объекта

Раздел 4  
План границ объекта



Масштаб 1:1 000

Подпись \_\_\_\_\_ Дата « 7 » \_\_\_\_\_ декабря 20 23 г.

Место для оттиска печати (при наличии) лица, составившего описание местоположения границ объекта

Раздел 4  
План границ объекта



Масштаб 1:1 000

Подпись \_\_\_\_\_ Дата « 7 » декабря 20 23 г.

Место для оттиска печати (при наличии) лица, составившего описание местоположения границ объекта

Раздел 4  
План границ объекта



Масштаб 1:1 000

Подпись \_\_\_\_\_ Дата « 7 » декабря 20 23 г.

Место для оттиска печати (при наличии) лица, составившего описание местоположения границ объекта

Раздел 4  
План границ объекта



Масштаб 1:1 000

Подпись \_\_\_\_\_ Дата « 7 » \_\_\_\_\_ декабря 20 23 г.

Место для оттиска печати (при наличии) лица, составившего описание местоположения границ объекта

Прохождение границы		Описание прохождения границы
от точки	до точки	
1	2	3
—	—	—