

Инвестиционный паспорт

Ельниковский муниципальный
район

2019



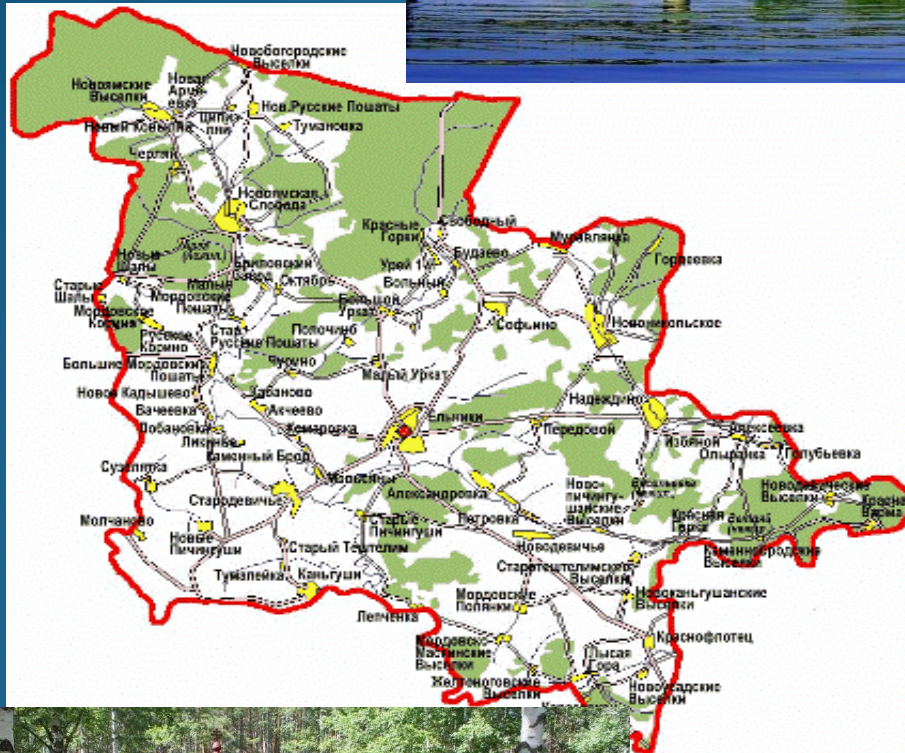
Географические характеристики района



Ельниковский муниципальный район расположен в северной части Республики Мордовия, занимает территорию площадью 1 056 км² и граничит с севера с Нижегородской областью. Протяженность района с запада на восток – 50 км, с севера на юг – 45 км. Районный центр располагается в с. Ельники. Связь с. Ельники с г. Саранск осуществляется по автомобильной дороге с твердым покрытием (137 км). Ближайшие железнодорожные станции: г. Первомайск Нижегородской области – 35 км, г. Ковылкино Республики Мордовия – 90 км.



Район находится в ландшафтах смешанных лесов, юго-восточная часть - в долине реки Мокша. Лесами занято около 265 км². 336,9 (более 25 % общей площади района), в основном лиственными. По целевому назначению леса на территории Ельниковского района подразделяются на защитные и эксплуатационные. В природном составе лесов преобладают сосна, дуб, береза, осина, липа. Эксплуатационный фонд лесничества составляют спелые и перестойные насаждения.



Инфраструктура

На территории района для централизованного водоснабжения эксплуатируются верхнекаменноугольно-ассельский и верхнекаменноугольный водоносные горизонты, запасы - 148,6 тыс. м³/сут. В районе насчитывается 69 артскважин. Водоотбор крупными потребителями составляет 0,7 тыс. м³/сут. Воды имеют хорошее качество. Их минерализация изменяется в пределах от 0,2 до 0,6 г/дм³. Общая жесткость составляет 3,9-12,0 ммоль/дм³, устранимая - 3,5-5,3 ммоль/дм³. Содержание фтора - 0,5 мг/дм³.



Протяженность автомобильных дорог общего пользования регионального значения, расположенных на территории Ельниковского района составляет 298,8 км, из них 264,5 км, или 88,5%, имеют твердое покрытие.





Электрические сети Ельниковского района находятся в ведении ОАО «МРСК Волги»- «Мордовэнерго». Установленная мощность трансформаторов Ельниковского РЭС составляет 8,9 МВт, фактически потребляемая мощность – 3,4 МВт, или 38 % от установленной мощности.

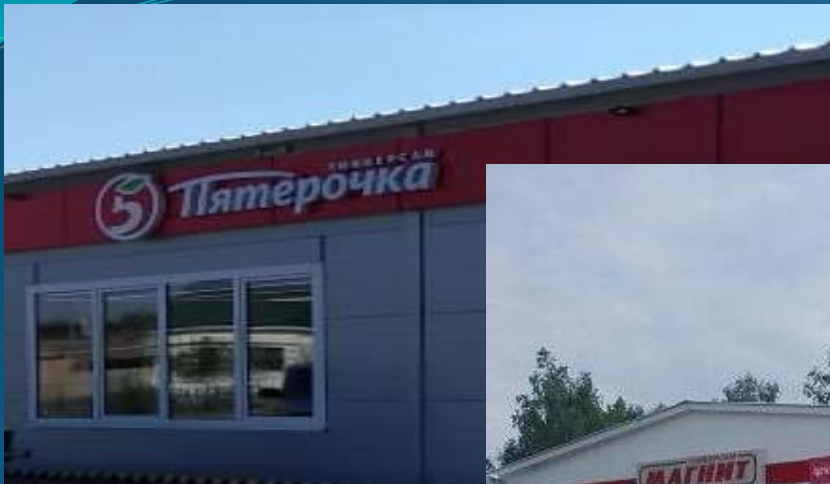


Источником газоснабжения Ельниковского района является участок магистрального газопровода Уренгой – Помары – Ужгород. Газифицировано 98,5 % жилищного фонда района.

Газораспределительная система Ельниковского района имеет пропускную способность 65,4 тыс. м³/час, со свободной мощностью 40 тыс. м³/час.

Фактическая загрузка газораспределительной системы Ельниковского района достигает 4 тыс. м³/час, или 6,1 % от пропускной способности ГРС.

Торговля



Сеть предприятий торговли Ельниковского района работает стабильно. Общее число торговых точек – 107. В с. Ельники наряду с местными предприятиями расположены магазины федеральных торговых сетей Пятерочка, Магнит, Бристоль.

Сельское хозяйство



Ельниковский район является агропромышленным, специализируется на производстве молока, мяса крупного рогатого скота и зерна. Общий земельный фонд района составляет 718 км², в том числе сельскохозяйственных угодий - 565 км², или 78,7 % земельного фонда района, в том числе 202 км² пашни.

Промышленность

Деятельность по производству пищевых продуктов осуществляют малые предприятия по производству хлебобулочных изделий, продукции мясо- и молокопереработки.



Наличие на территории района карьеров (щебня, доломитовой муки, строительного песка) позволяет осуществлять производство красного и блочного кирпича, тротуарной плитки и др. Что способствует развитию строительных организаций.

Список месторождений и проявлений полезных ископаемых Ельниковского муниципального района

Объект учета	Основные полезные ископаемые	Местоположение	Категория месторождения
Будаевское, Лесной участок	доломит, известняк (строительные камни)	На правом берегу р. Уркат между селами Урей-1 и Русиново (напротив п.Свободный), в 16 км к С от с. Ельники. Ближайшая ж.д.ст. Первомайск севернее в 17 км	крупное
Будаевское, Свободный участок	доломит, известняк (строительные камни)	На левом берегу р. Уркат, в 1-1,5 км СВ с. Урей-1, ЮЮВ пос. Свободный (от уч-ка Будаевский удален на С — 0,5—1,0км), в 13 км к С от с. Ельники	среднее
Будаевское, Будаевский участок	доломит, известняк (строительные камни)	На левом берегу р. Уркат, в 0,3 км на СЗ от с. Будаево, в 0,5—1,0 км к Ю от уч-ка Свободный, в 12 км к С от с. Ельники	среднее
Будаевское, Урейский участок	доломит, известняк (строительные камни)	На правом берегу р.Уркат между селами Урей-1 и Бол. Уркат, в 1,1 км к ЮВ от д. Будаево, в 11 км к С от с. Ельники	среднее
Уркатское	доломит (строительные материалы)	В 1,5 км СВ д. Бол. Уркат, в 8 км СВ райцентра Ельники, в 150 км СЗ г. Саранска	среднее
Ельниковское	суглинок (кирпично-черепичное сырье)	В 3 км к З от р.п. Ельники, в 0,5 км С шоссе Ельники-Акчеево, в 85 км к С от ж.д.ст. Ковылкино	малое
Новошаловское	доломит (известкование почв)	У СВ окраины д. Новые Шалы, в 25 км СЗ с. Ельники, в 28 км СВ г. Темников, на коренном склоне, прилегающем к пойме р. Мокша. Вдоль северной границы м-ния проходит автодорога Ельники-Темников	малое
Александровское	песок (строительные растворы)	В 3,0 км западнее СЗ оконечности с. Александровка, с правой стороны автодорога Ельники — Ст. Синдрово. Расстояние до р.ц. Ельники 6,5 км. До ближайшей ж.д. ст. Ковылкино 94 км	малое

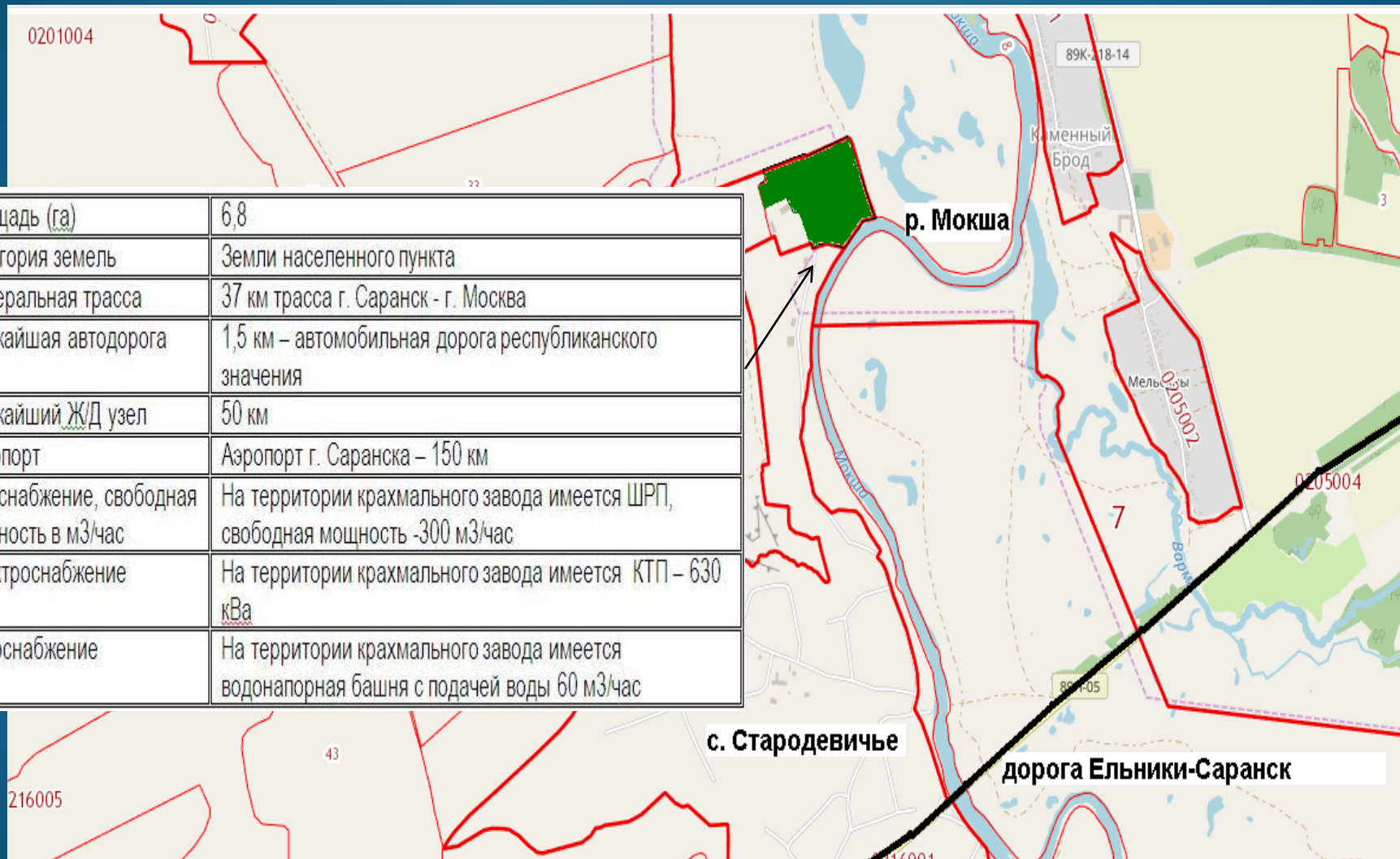
Кроме того, на территории района развита деревообработка, где главными направлениями деятельности является производство пиломатериалов, паркета, половой рейки, вагонки, деревянных окон, дверей и др. Ряд малых предприятий района занимаются производством древесного угля.



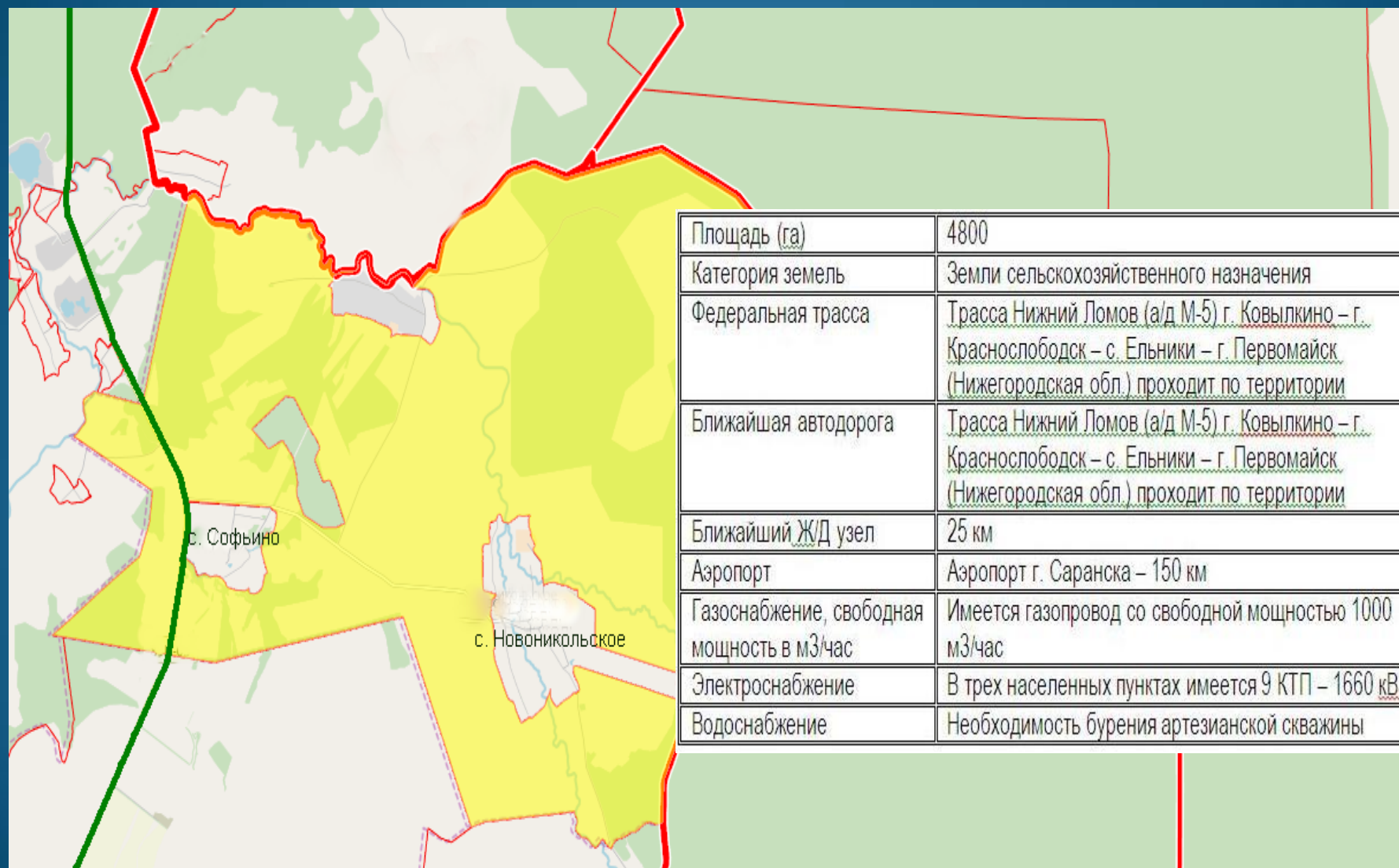
Инвестиционные площадки

	Название площадки	Адрес	Площадь (Га)
1	Здание средней школы	РМ, Ельниковский район, с. Новоникольское, ул. Молодежная, д. 1	0,0955
2	Здание мастерской	РМ, Ельниковский район, с. Новоникольское, ул. Молодежная, д. 1 "а"	0,034
3	МУП крахмальный завод "Ельниковский"	РМ, Ельниковский район, с. Стародевичье	6,8
4	Площадка для сельскохозяйственного производства	РМ, Ельниковский район, с. Новоникольское	750

с. Стародевичье, МУП крахмальный завод "Ельниковский"



Площадка для мясного или молочного комплекса на территории Новоникольского сельского поселения



Площадь (га)	4800
Категория земель	Земли сельскохозяйственного назначения
Федеральная трасса	Трасса Нижний Ломов (а/д М-5) г. Ковылкино – г. Краснослободск – с. Ельники – г. Первомайск (Нижегородская обл.) проходит по территории
Ближайшая автодорога	Трасса Нижний Ломов (а/д М-5) г. Ковылкино – г. Краснослободск – с. Ельники – г. Первомайск (Нижегородская обл.) проходит по территории
Ближайший Ж/Д узел	25 км
Аэропорт	Аэропорт г. Саранска – 150 км
Газоснабжение, свободная мощность в м3/час	Имеется газопровод со свободной мощностью 1000 м3/час
Электроснабжение	В трех населенных пунктах имеется 9 КТП – 1660 кВа
Водоснабжение	Необходимость бурения артезианской скважины

Здание средней школы и мастерской в с. Новоникольское



Площадь (га)	0,0955
Категория земель	Земли населенного пункта
Федеральная трасса	5 км трасса Нижний Ломов (а/д М-5) г. Ковылкино – г. Краснослободск – с. Ельники – г. Первомайск (Нижегородская обл.)
Ближайшая автодорога	0,2 км –а/д местного значения с. Новоникольское, ул. Центральная
Ближайший Ж/Д узел	32 км
Аэропорт	Аэропорт г. Саранска – 157 км
Газоснабжение, свободная мощность в м3/час	В 0,2 км от площадки имеется газопровод со свободной мощностью 300 м3/час
Электроснабжение	Имеется подстанция КТП-250 кВа с одной подходящей ВЛ-10 кВ
Водоснабжение	От водопроводной сети с. Новоникольское- 10 м3/час

Площадь (га)	0,034
Категория земель	Земли населенного пункта
Федеральная трасса	5 км трасса Нижний Ломов (а/д М-5) г. Ковылкино – г. Краснослободск – с. Ельники – г. Первомайск (Нижегородская обл.)
Ближайшая автодорога	0,2 км –а/д местного значения с. Новоникольское, ул. Центральная
Ближайший Ж/Д узел	32 км
Аэропорт	Аэропорт г. Саранска – 157 км
Газоснабжение, свободная мощность в м3/час	В 0,2 км от площадки имеется газопровод со свободной мощностью 300 м3/час
Электроснабжение	Имеется подстанция КТП-250 кВа с одной подходящей ВЛ-10 кВ
Водоснабжение	От водопроводной сети с. Новоникольское- 10 м3/час

Уважаемые инвесторы и партнеры!



В Ельниковском районе есть все условия для рационального вложения инвестиций и создания новых производств. Район располагает лесными и водными ресурсами и запасами полезных ископаемых.

Важным преимуществом района является наличие инвестиционных площадок.

Экологическая обстановка в районе благоприятная.

Администрация Ельниковского муниципального района всегда готова принять и рассмотреть любые предложения о сотрудничестве и будет создавать благоприятные условия для инвестиционной деятельности на территории района.

С уважением,
Глава Ельниковского муниципального района

Бекешев Юрий Алексеевич

ДОБРО ПОЖАЛОВАТЬ
В
ЕЛЬНИКОВСКИЙ РАЙОН