

8-800-220-20-02

ЕДИНЫЙ
ИНФОРМАЦИОННЫЙ ЦЕНТР
ЗВОНОК ПО РОССИИ БЕСПЛАТНЫЙ

РТРС.РФ



КАК ПОДКЛЮЧИТЬСЯ К ЦИФРОВОМУ ЭФИРНОМУ ТЕЛЕВИДЕНИЮ



ЦИФРОВОЕ
ЭФИРНОЕ
ТЕЛЕВИДЕНИЕ

ДЛЯ ПРИЕМА ЦИФРОВОГО ЭФИРНОГО ТВ ВАМ ПОНАДОБЯТСЯ

ДОСТУП К СИСТЕМЕ КОЛЛЕКТИВНОГО
ПРИЕМА ТЕЛЕВИДЕНИЯ

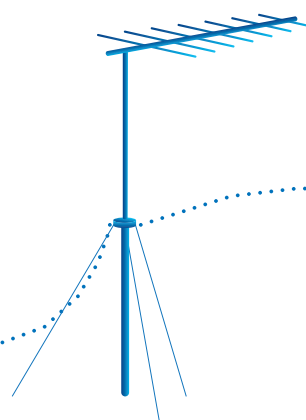
или

ТЕЛЕВИЗИОННАЯ АНТЕННА
ДЕЦИМЕТРОВОГО (ДМВ) ДИАПАЗОНА

СПЕЦИАЛЬНАЯ ЦИФРОВАЯ ПРИСТАВКА К
ТЕЛЕВИЗОРУ (SET TOP BOX, ЦИФРОВОЙ ЭФИРНЫЙ
РЕСИВЕР) С ТЮНЕРОМ DVB-T2/MPEG-4 И
ПОДДЕРЖКОЙ РЕЖИМА MULTIPLE PLP

или

ЦИФРОВОЙ ТЕЛЕВИЗОР С ТЮНЕРОМ
DVB-T2/MPEG-4 И ПОДДЕРЖКОЙ
РЕЖИМА MULTIPLE PLP



ВНИМАНИЕ: ОБОРУДОВАНИЕ СТАНДАРТА **DVB-T** НЕ ПОДДЕРЖИВАЕТ СТАНДАРТ **DVB-T2**

Подключите телевизор к цифровой приставке через видео- и аудиокабели.
Подсоедините цифровой ресивер к антенне через антенный кабель.
Включите автопоиск каналов – телевизор настроится на соответствующий цифровой эфирный канал. При настройке на канал в ручном режиме необходимо указать частоту канала (например: 35 ТВ канал, 586 МГц). Весь мультимплекс занимает полосу одного телевизионного канала.
В большинстве цифровых телевизоров (и в приставках) есть встроенный индикатор уровня и качества сигнала, что позволит оптимально настроить вашу антенну на прием цифрового эфирного сигнала (см. Инструкцию по эксплуатации к телевизору).



Для приема цифрового эфирного телевидения на значительном удалении от передающего телецентра рекомендуется использовать индивидуальные наружные антенны дециметрового диапазона с высоким коэффициентом усиления, разместив их на максимально возможной высоте.

